
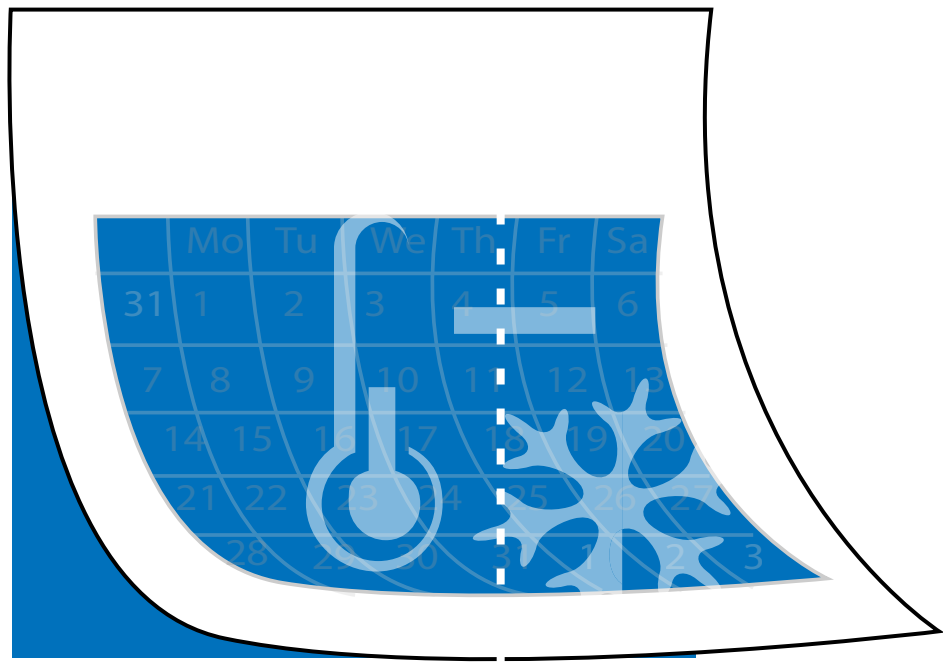


ਜਦੋਂ 

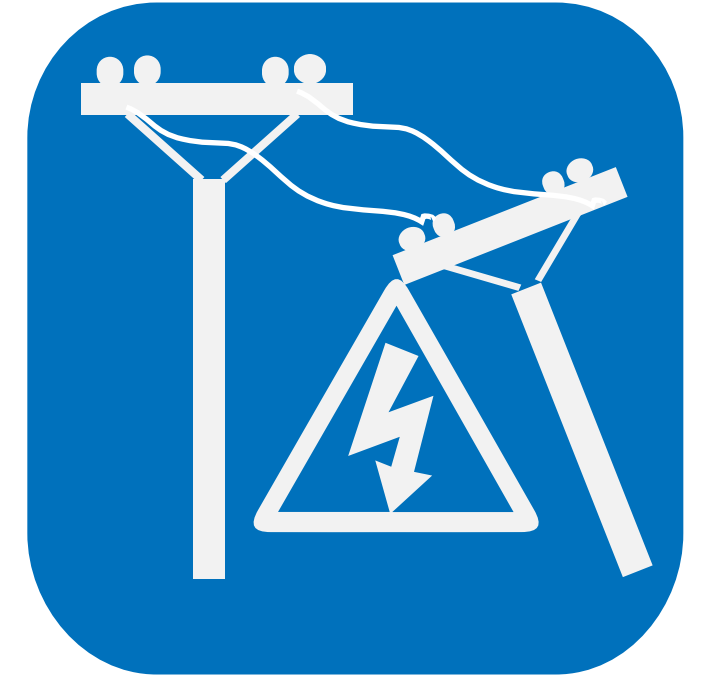


ਠੰਡ ਦੇ ਮੌਸਮ ਵੇਲੇ

ਕੀ 



ਕਦੀ ਕਦੀ ਬਰਫ ਡਿਗਦੀ ਹੈ ਅਤੇ ਹੜ ਆਉਂਦਾ ਹੈ



ਬਿਜਲੀ ਚਲੇ ਜਾਂਦੀ ਹੈ



ਕੀ ਕਰਨਾ ਚਾਹੀਦਾ ਹੈ

ਅਗਰ ਅੰਦਰ

ਖਿੜਕੀਆਂ ਤੋਂ ਦੂਰ ਰਹੋ

ਘਰ ਵਿਚ ਗਰਮਾਇਸ਼ ਮਨਜ਼ੂਰ ਸੂਦਾ ਯੰਤਰਾ ਨਾਲ ਕਰੋ ਅੰਗੀਠੀ, ਪਰੋਪੇਨ ਹੀਟਰ ਯਾ ਹਿਬੈਚੀ ਨਾਲ ਗਰਮਾਇਸ਼ ਨਹੀ ਕਰਨੀ



ਅਗਰ ਬਾਹਰ

ਅਗਰ ਗਡੀ ਚਲਾ ਰਹੇ ਹੋ ਤਾਂ ਗਡੀ ਸੜਕ ਦੇ ਕਿਨਾਰੇ ਲਿਜਾ ਕੇ ਰੋਕੋ ਅਤੇ ਰੇਡੀਉ ਨੂੰ ਸੁਣੋ ਅਤੇ ਉਸ ਦੇ ਹੁਕਮ ਦੀ ਪਾਲਣਾ ਕਰੋ

ਦਰਖਤਾਂ ਤੋਂ ਦੂਰ ਰਹੋ, ਨੇੜੇ ਦੀ ਇਮਾਰਤ ਵਿਚ ਬਚਾਉ ਲਈ ਆੜ ਲਵੋ



# ਹਵਾ ਲਈ ਪਹਿਲਾਂ ਤਿਆਰੀ

" ਆਪਣੀ ਜਾਨ ਬਚਾਉਣ ਦੇ ਤਰੀਕੇ "

Some of the icons were modeled after OCHA Humanitarian icons.  
For more information: [http://www.bellevuewa.gov/emergency\\_preparedness.htm](http://www.bellevuewa.gov/emergency_preparedness.htm)  
Contact us: [oempublished@bellevuewa.gov](mailto:oempublished@bellevuewa.gov) | (425) 452-6935 Follow us: [www.facebook.com/BvueOEM](http://www.facebook.com/BvueOEM) | [www.twitter.com/BvueOEM](http://www.twitter.com/BvueOEM)

ਇਹ ਜਾਣਕਾਰੀ ਦਾ ਬੰਦੋਬਸਤ ਬੈਲਵਿਊ ਬਿਪਤਾ ਪ੍ਰਬੰਧਕ ਦਫਤਰ ਵਲੋਂ ਕੀਤਾ ਗਿਆ

